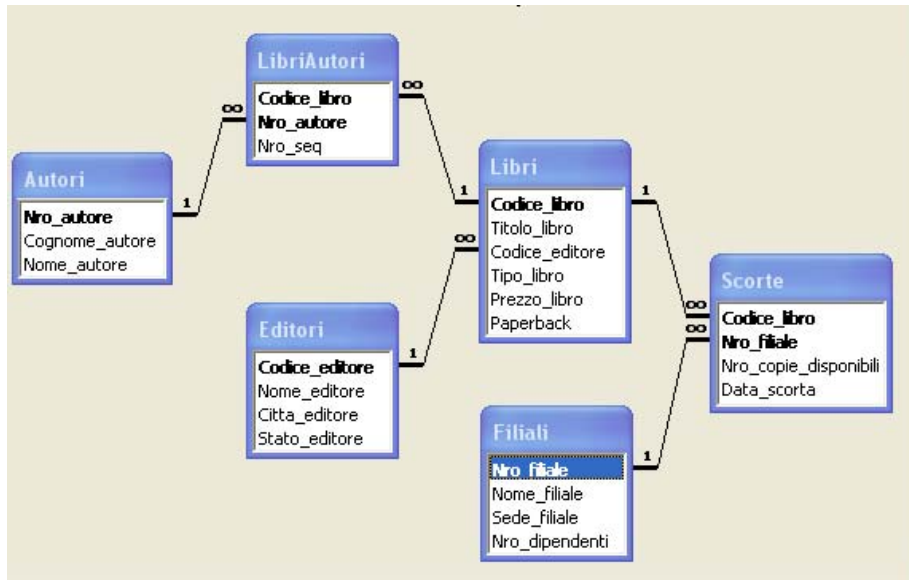


**Prova di laboratorio di  
BASI di DATI - C.d.S. in Informatica  
PROGETTAZIONE di BASI di DATI - C.d.S. in Informatica e Tec. Prod. Software**

**Docente: dott.ssa Francesca A. Lisi**

**16 Gennaio 2008 - ore 11**

Sia HenrysBooksDB080116\_2 la base di dati (generabile lanciando lo script HenrysBooksDB080116\_2.sql) usata per la gestione della catena di librerie Henrys Books ed avente il seguente schema:



1) [punti 6] Creare la tabella Filiali secondo le seguenti specifiche:

Nro\_filiale = stringa di un carattere (chiave primaria)  
Nome\_filiale = stringa di 20 caratteri  
Sede\_filiale = stringa di 20 caratteri  
Nro\_dipendenti = numero intero

collegandola opportunamente alla base di dati fornita.

2) [punti 3] Popolare la tabella Filiali con le seguenti tuple:

Nro_filiale	Nome_filiale	Sede_filiale	Nro_dipendenti
1	Henrys Downtown	16 Riverview	10
2	Henrys On The Hill	1289 Bedford	6
3	Henrys Brentwood	Brentwood Mall	15
4	Henrys Eastshore	Eastshore Mall	9

- 3) [punti 6] Trovare le filiali con numero di dipendenti minore di 10.
- 4) [punti 6] Per ciascun libro trovare il titolo e gli autori.
- 5) [punti 6] Creare una vista TipiLibro@HenrysDowntown che elenchi i tipi di libro in vendita presso la filiale Henrys Downtown.
- 6) [punti 6] Trovare il tipo di libro con il maggior numero di titoli in vendita nella filiale Henrys Downtown (query sulla vista TipiLibro@Henrys Downtown).

**IMPORTANTE: tutto il materiale prodotto per lo svolgimento della prova d'esame deve riportare cognome, nome e numero di matricola dello studente pena il non superamento della prova stessa.**